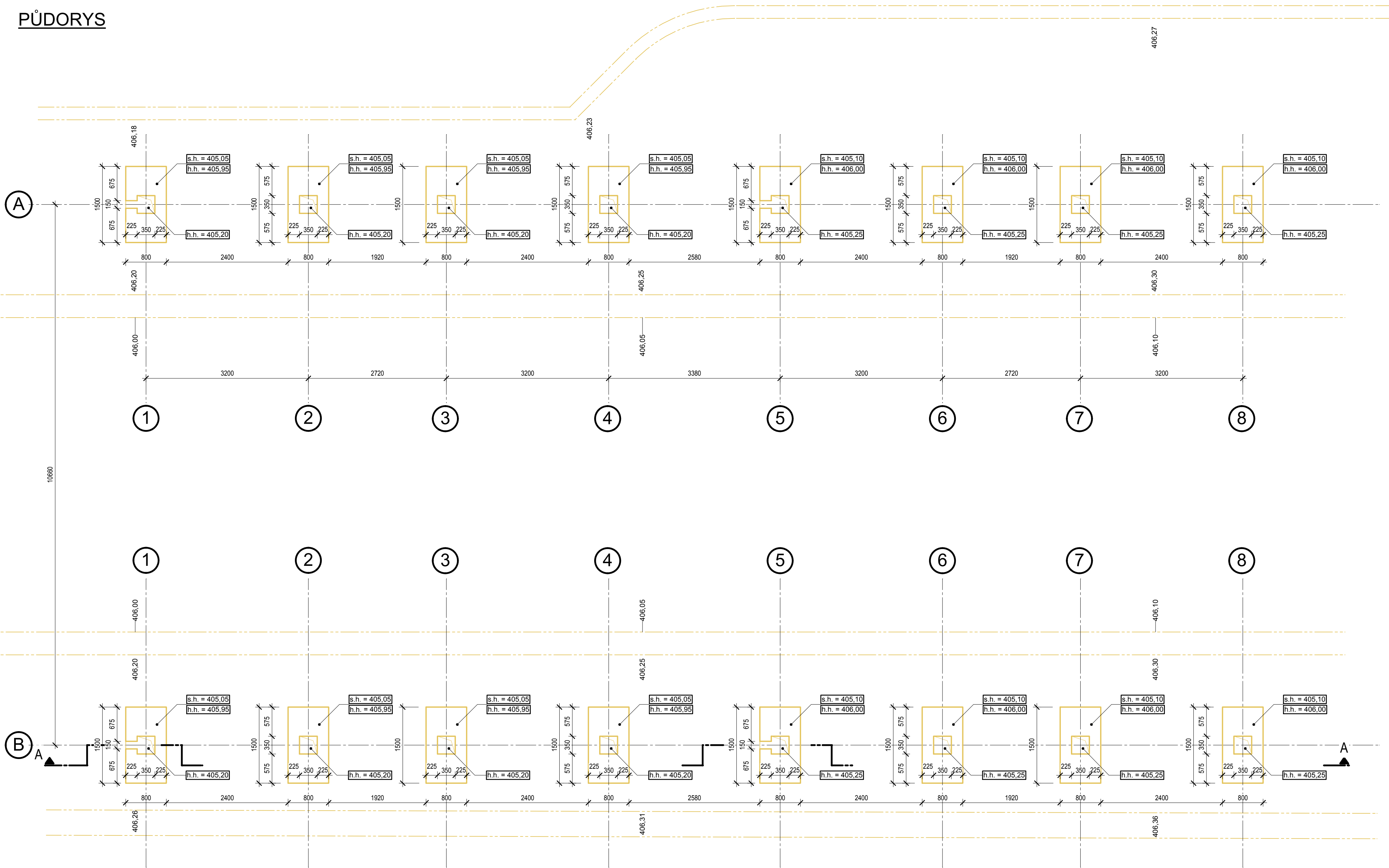


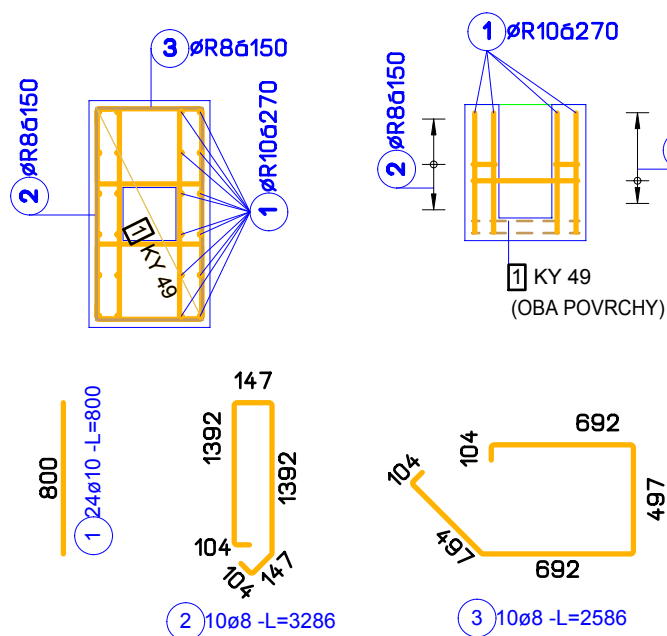
PŮDORYS



SOUŘADNICE VYTYČOVACÍCH BODŮ

BOD	X (m)	Y (m)
A1	1010512.521	850278.976
A8	1010505.273	850288.607
B1	1010522.564	850275.403
B8	1010515.317	850285.033

STATICKY NUTNÁ VÝZTUŽ ŽÁKL. PATEK:



BETON C25/30 XC2
OCEL B500B
KRYTÍ VNĚJŠÍ MIN. 50mm
V KALICHU MIN. 20mm

VÝPIS PRUTŮ A SÍTÍ - STATICKY NUTNÁ VÝZTUŽ JEDNÉ PATEKY!

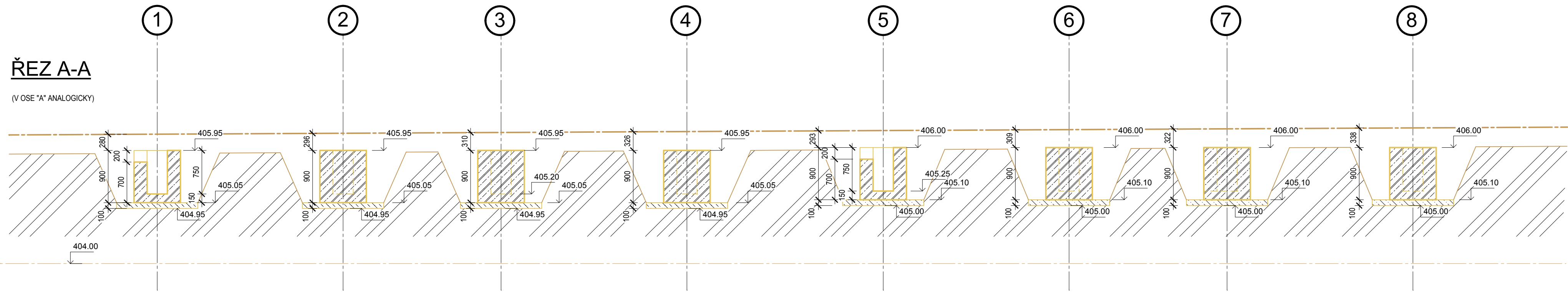
POL	D PRUTU [mm] / TYP SÍTĚ	DĚLKA [mm]	ŠÍŘKA [mm]	PLOCHA [m ²]	KS	DĚLKAPLOCHA CELKEM [m ²]	HMOTNOST [kg/m ²]	HMOTNOST CELKEM [kg]
OCEL	10 505							
1	10	0.800			24	19.20	0.616	11.83
2	8	3.286			10	32.86	0.395	12.98
3	8	2.586			10	25.86	0.395	10.21
CELKEM OCEL	10 505							35.02

OCEL	BSI 500 M							
1	KY 49	0.700	1.400	0.980	2	1.96	7.900	15.48
CELKEM OCEL	BSI 500 M							15.48
HMOTNOST VÝZTUŽE CELKEM [kg]								50.50

V MÍSTĚ PROSTUPŮ PRO DEŠŤOVOU KANALIZACI LZE ROZTEČE UPRAVIT, ABY BYLO MOŽNÉ NAINSTALOVAT POTRUBÍ A ZAUSTĚNÍ DEŠŤOVÝCH SVODŮ U PATY OCELOVÝCH SLOUPŮ

ŘEZ A-A

(V OSE "A" ANALOGICKY)



NUTNO PROVÉST UZEMNĚNÍ - ZEMNÍČÍ SÍŤ A VÝVODY DLE PLATNÝCH PŘEDPISŮ!

 inPlan CZ s.r.o. dopravní stavby městské inženýrství Majakovského 707/29 360 05 Karlovy Vary www.inplan.cz	Zodpovědný projektant: Ing. Lubor Šimek	Hlavní projektant: Ing. Ota Řezanka	Stavebník: Město Karlovy Vary Moskevská 21, 360 05 Karlovy Vary	
	Projektant: Ing. Lubor Šimek	Technická kontrola: Ing. Petr Král	Datum: 02/2018	
	Zakázka: Karlovy Vary, Horní nádraží - úprava přednádražního prostoru		Úroveň: PDPS	
	Část: Mobilná	Číslo zakázky: 012018		Paré číslo:
Příloha:	Přístřešky - základy		Číslo přílohy: 1 : 50	B6.3

Dokumentaci lze užívat ve smyslu příslušné smlouvy o dílo, kopírování a rozšiřování bez předchozího souhlasu je zakázáno.